

102947  
TEBA-5

Se adapta al poste **NEGATIVO**  
Fits **NEGATIVE** post

Para la batería de poste superior de automóviles, camiones, barcos y vehículos recreativos.

El cable se desconecta fácilmente.

Cuerpo metálico y perilla de **ABS**.

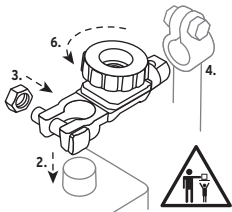
For top post battery on auto, truck, boat and RV.

Cable easily detaches.

Metallic body and ABS knob.

### Instrucciones de uso

1. Desconecte el cable negativo (-) de la batería, posteriormente desconecte el cable positivo (+)
2. Inserte la terminal con interruptor corta corriente al poste del polo negativo.
3. Apriete firmemente el tornillo a la tuerca con una llave española.
4. Conecte el cable negativo de la batería al extremo posterior del interruptor.
5. Vuelva a conectar a la batería el cable del polo positivo (+)
6. Desenrosque un poco la perilla para no permitir el paso de corriente, y apriete para permitir el paso de corriente.



Para todo tipo de baterías:



### ⚠️ ADVERTENCIA

Lávese las manos después del manejo de las terminales.

### ⚠️ WARNING

Wash hands after terminal handling.

**Garantía.** Duración: 1 año.

Cobertura: piezas, componentes y mano de obra contra defectos de fabricación o funcionamiento, excepto si se usó en condiciones distintas a las normales; cuando no fue operado conforme instructivo; fue alterado o reparado por personal no autorizado por Truper®. Para hacer efectiva la garantía presente el producto, póliza sellada o factura o recibo o comprobante, en el establecimiento donde lo compró o en Corregidora 35, Centro, Cuauhtémoc, CDMX, 06060, donde también podrá adquirir partes, componentes, consumibles y accesorios. Incluye los gastos de transportación del producto que deriven de su cumplimiento de su red de servicio. Tel.

**800-018-7873.** Made in/Hecho en China. Importador **Truper, S.A. de C.V.** Parque Industrial 1, Parque Industrial Jilotepec, Jilotepec, Edo. de Méx. C.P. 54257, Tel. 761 782 9100.

[www.truper.com](http://www.truper.com)

Sello del establecimiento comercial.  
Fecha de entrega:

05-2023

